



МЕЖДУНАРОДНЫЕ СОРЕВНОВАНИЯ ПО СПОРТИВНОМУ ОРИЕНТИРОВАНИЮ «ГРАН-ПРИ БЕЛАРУСЬ – 2019»

27-30 июня 2019 года

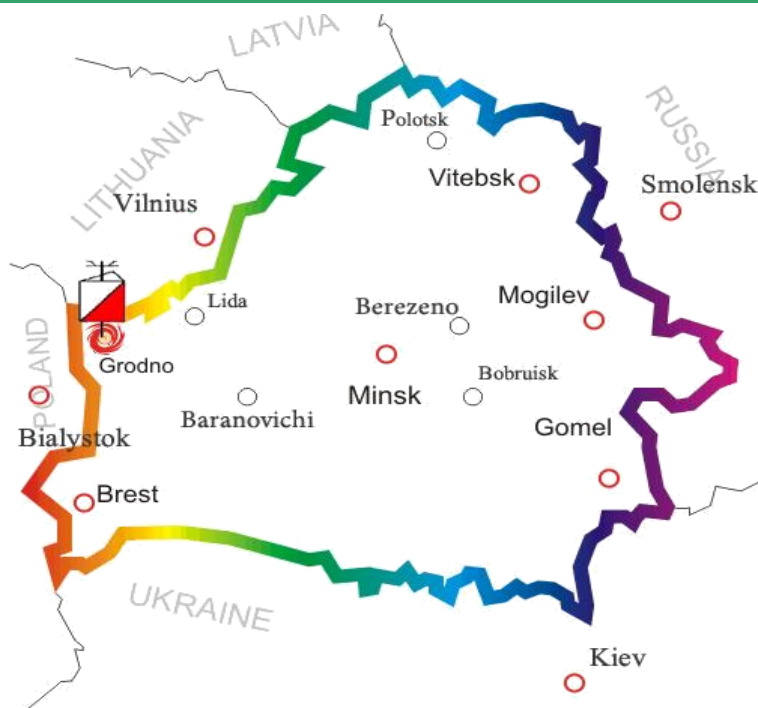
Этапы Кубка Белорусской федерации ориентирования

БЮЛЛЕТЕНЬ 1

Белорусская федерация ориентирования, клуб спортивного ориентирования «Кронан», клуб спортивного ориентирования «Эридан» и спортивный клуб «ЛюСерж» приглашают вас принять участие в международных соревнованиях «Гран-При Беларусь – 2019» в городе Гродно, Республика Беларусь.

Соревнования «Гран-При Беларусь – 2019» будут проходить совместно с Чемпионатом Европы среди юношей (EYOC-2019). Приглашаем вас окунуться в атмосферу европейского первенства, поддержать молодых спортсменов и проверить свои силы на картах Чемпионата Европы.

РЕГИОН СОРЕВНОВАНИЙ



Город Гродно расположен на западе Беларуси. 265 км в западном направлении от г. Минска и 280 км в северном направлении от г. Бреста, 30 км от границы с Литовской Республикой и 20 км от границы с Республикой Польша.

ЦЕНТР СОРЕВНОВАНИЙ / КОНТАКТЫ

Центр соревнований:

ул. Ленина 32 , г.Гродно, Республика Беларусь.

Почтовый адрес для корреспонденции:

230027, Республика Беларусь, г.Гродно, ул. Вовжецкого 47-1.

Оргвопросы:

Эдвард Ародь

+37529 5889911, arodz.ed@gmail.com (русский, польский)

Дмитрий Михалкин

+37529 6983946, dmitrii_mihalkin@mail.ru (русский, английский)

Сайт соревнований: <https://eyoc2019.by/ru/gran-prix-belarus/>

Оргкомитет:

Главный судья:

Титович Е.

Главный секретарь:

Гришанова Н.

Зам. гл. судьи по дистанциям:

Бригинец К.

Инспектор:

Жаховский Е.

Контролёр БФО:

Яковлев А.

ПРОГРАММА

<u>27.06.2019</u> (четверг)	10.00-22.00	- Регистрация в центре соревнований.
<u>28.06.2019</u> (пятница)	10.00-13.30 14.30	- Регистрация на арене соревнований. - Соревнования на классической дистанции
<u>29.06.2019</u> (суббота)	10.00-13.00 13.30	- Регистрация на арене соревнований - Соревнования на средней дистанции
<u>30.06.2019</u> (воскресенье)	10.00-12.30 13.00 16.30	- Регистрация на арене соревнований - Спринт - Церемония награждения

ГРУППЫ

Соревнования проводятся по следующим группам:

М/Ж: 12, 14, 16, 18, 21Е, 21А, 35, 40, 45, 50, 55, 60, 65, 70, 80; Open 0; Open 1; Open 2;
Open 0 (маркированная трасса);
Open 1 (технически простая и короткая по длине дистанция);
Open 2 (технически сложная и короткая по длине дистанция);

В случае малого количества участников в группе (менее 5) организаторы оставляют за собой право объединять группы.

Состав команды не ограничен.

КАРТЫ



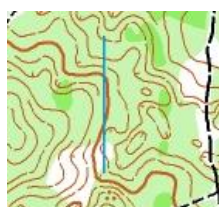
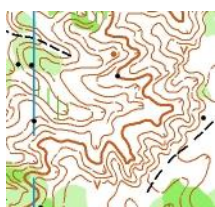
Классика



Средняя



Спринт



ЗАЯВКА / ФИНАНСИРОВАНИЕ

Расходы, связанные с организацией и проведением соревнований, несут организаторы. Расходы по участию команд в соревнованиях (проезд, размещение, питание, стартовый взнос) несут командирующие организации.

Для заявки на соревнования необходимо заполнить [форму](#) для заявок.

Во время получения стартового пакета необходимо предоставить медицинскую справку о состоянии здоровья заверенную врачом. Совершеннолетние участники могут вместо справки дать расписку о личной ответственности за свою жизнь и здоровье.

Группы \ Дата	до 14.06.2019 (3 дня/1день)	15.06 - 20.06.2019 (3 дня/1день)
МЖ 12-18, МЖ 60-80	20/8 BYN	30/12 BYN
МЖ 21-55	30/12 BYN	45/18 BYN

В группах **OPEN 0,1,2** – 6 BYN/день (при заявке на старте – 8 BYN/день.)

1 EUR ≈ 2,5 BYN

Стартовый взнос и стоимость аренды чипа необходимо перечислить на лицевой счет до 14.06.2019 г. в этом случае величина взноса определяется по дате заявки. Начиная с 15.06.2019 г, размер заявочного взноса определяется по дате его уплаты.

Штрафные санкции по дате заявки для групп Open 0, Open 1, Open 2 не применяются.

Оплата во время соревнований допускается лишь для иностранных участников. Размер взноса определяется по дате заявки.

За не приехавших участников стартовый взнос не возвращается.

Реквизиты для взносов:

Получатель: Гродненская областная федерация ОСО "БФО"

УНП 590374378

ГОУ ОАО "АСБ Беларусбанк", Филиал №400, 230023 г.Гродно, ул.Ожешко, 4

БИКАКВВВУ21400

р/сВУ35 АКВВ 3015 0000 4602 7400 0000

Цель платежа: Целевое финансирование соревнований. Платательщик: укажите ФИО плательщика или название команды (при групповой оплате).

СИСТЕМА ОТМЕТКИ

На соревнованиях будет применяться электронная отметка SPORTIdent.

Допускается участие с личными SI-чипами любой серии.

Также возможна аренда чипа у организаторов.

Стоимость аренды у организаторов составляет 2 рубля за все дни соревнований.

ПРОЖИВАНИЕ

Мы можем забронировать для вас (при заявке до 1.06.19 г.):

- База отдыха «Дом рыбака» - www.grodno-hunting.by
- Спортивный зал школы
- Палаточный лагерь №1 – охраняемая территория, питьевая вода, душ, туалет, электричество, дрова, разрешены мангалы и плитки

Самостоятельно вы можете разместиться:

- Гостиницы города Гродно: belarushotels.by, hotel.by, booking.com.

ПИТАНИЕ

Расходы по питанию несут сами участники соревнований.

ТРАНСПОРТ

Спортсмены могут использовать личный и общественный транспорт.

Специальный транспорт организаторов будет предоставлен 28.06 и 29.06 по предварительной заявке.

ВИЗЫ

Все иностранные участники имеют возможность приехать на соревнования без оформления визы.

Дополнительная информация на сайте <http://grodnovisafree.by/en/>, а также по почте kronan@tut.by

Так же все иностранные участники могут получить бесплатную визу на основании приглашения организаторов соревнований, при условии подачи заявки на получение визы не позднее, чем за 1 месяц до начала соревнований.

Обращаться на e-mail: kronan@tut.by

Дополнительная информация по визам:

www.belarus.by/en/travel/travel-visas

www.belarustourism.by

ПОДВЕДЕНИЕ ИТОГОВ

Результаты участников определяются по сумме очков, набранных за 3 дня соревнований, согласно таблице:

Место	1	2	3	4	5	6	7	8	9	10	11...
Очки	100	97	94	91	89	87	85	83	81	80	79...

При равенстве очков преимущество отдается спортсмену, имеющему лучший результат на длинной дистанции.

Победители и призеры по сумме 3-х дней по всем группам награждаются дипломами, медалями и памятными призами.